

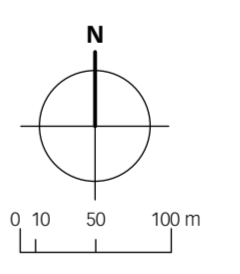
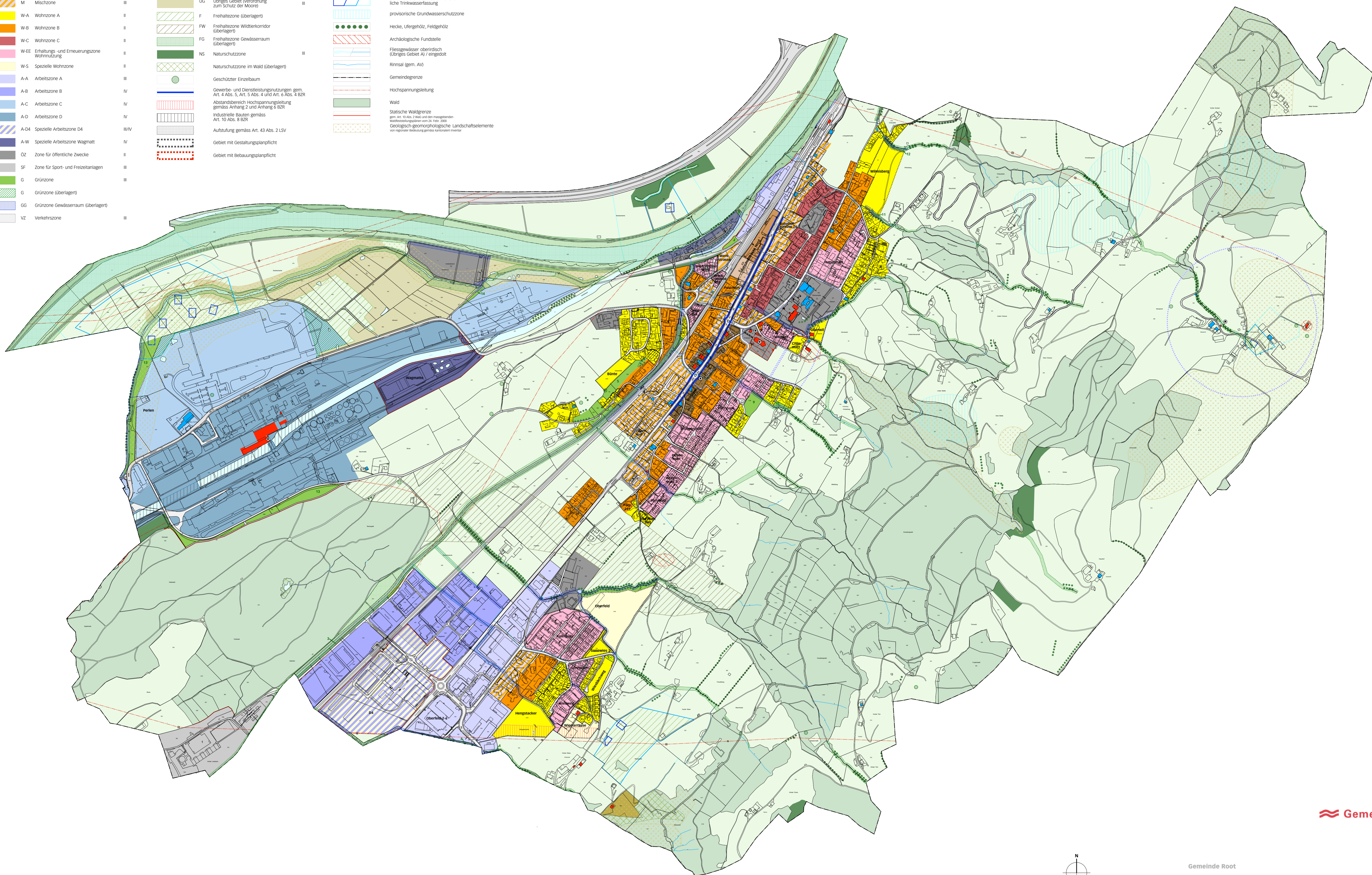
Legende

- D Dorfzone
- K-A Kernzone A
- K-B Kernzone B
- M Mischzone
- W-A Wohnzone A
- W-B Wohnzone B
- W-C Wohnzone C
- W-EE Erhaltungs- und Erneuerungszone Wohnnutzung
- W-S Spezielle Wohnzone
- AA Arbeitszone A
- A-B Arbeitszone B
- A-C Arbeitszone C
- A-D Arbeitszone D
- A-D4 Spezielle Arbeitszone D4
- A-W Spezielle Arbeitszone Wagnat
- OZ Zone für öffentliche Zwecke
- SF Zone für Sport- und Freizeitanlagen
- G Grünzone
- G Grünzone (überlagert)
- GG Grünzone Gewässerraum (überlagert)
- VZ Verkehrszone

- III LW Landschaftszone
- III AB Abbauzone
- III VF Verkehrsfläche (Übriges Gebiet A)
- III OG (Übriges Gebiet Verordnung zum Schutz der Moore)
- III F Freihaltezone (überlagert)
- III FW Freihaltezone Wildtierkorridor (überlagert)
- III FG Freihaltezone Gewässerraum (überlagert)
- III NS Naturschutzzone
- III Naturschutzzone im Wald (überlagert)
- III Geschützter Einzelbaum
- IV Gewerbe- und Dienstleistungszonen gem. Art. 4 Abs. 5, Art. 5 Abs. 4 und Art. 6 Abs. 4 BZP
- IV Abstands- und Hochspannungsleitung gemäss Anhang 2 und Anhang 6 BZP
- IV Industrielle Bauten gemäss Art. 10 Abs. 8 BZP
- III/IV Aufstufung gemäss Art. 43 Abs. 2 LSV
- IV Gebiet mit Gestaltungsplspflicht
- IV Gebiet mit Bebauungsplpflicht

- III Orientierend
- Beirvenstar (BILU): schützenswertes Objekt, erhaltenswertes Objekt, Baugebäude
- Kulturskizzen gemäss kantonalem Denkmalverzeichnis
- Schutzzone S1 / S2 / S3 um öffentliche Trinkwasserfassung
- provisorische Grundwasserschutzzone
- Hecke, Ufergehölz, Feldgehölz
- Archäologische Fundstelle
- Fließgewässer oberirdisch (Übriges Gebiet A) / eingedaut
- Rinnisal (gem. AV)
- Gemeindegrenze
- Hochspannungsleitung
- Wald
- Statische Waldgrenze gem. Art. 10 Abs. 3 BZP und dem entsprechenden Waldschutzgesetz vom 24. März 2005
- Geologisch-geomorphologische Landschaftselemente von regionaler Bedeutung gemäss Schweizer Inventar

- III Orientierend
- Beirvenstar (BILU): schützenswertes Objekt, erhaltenswertes Objekt, Baugebäude
- Kulturskizzen gemäss kantonalem Denkmalverzeichnis
- Schutzzone S1 / S2 / S3 um öffentliche Trinkwasserfassung
- provisorische Grundwasserschutzzone
- Hecke, Ufergehölz, Feldgehölz
- Archäologische Fundstelle
- Fließgewässer oberirdisch (Übriges Gebiet A) / eingedaut
- Rinnisal (gem. AV)
- Gemeindegrenze
- Hochspannungsleitung
- Wald
- Statische Waldgrenze gem. Art. 10 Abs. 3 BZP und dem entsprechenden Waldschutzgesetz vom 24. März 2005
- Geologisch-geomorphologische Landschaftselemente von regionaler Bedeutung gemäss Schweizer Inventar



**Gemeinde Root
Zonenplan 1:5000**

Öffentliche Auflage vom 22. Oktober bis 20. November 2018

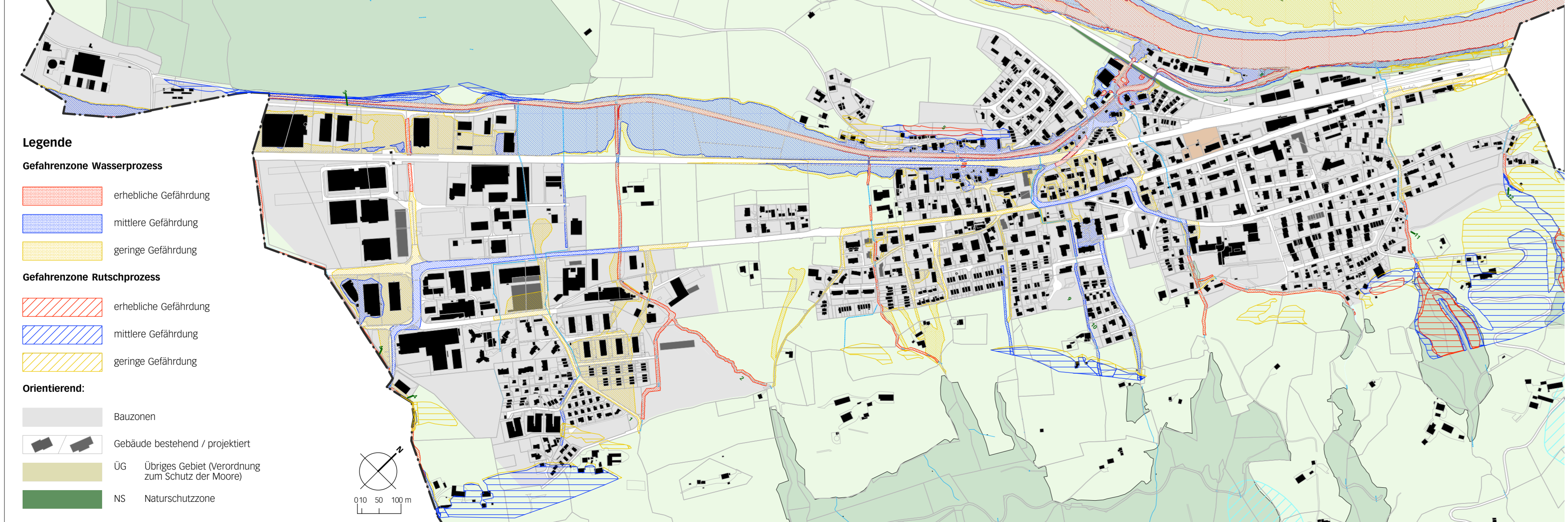
Durch die Gemeindeversammlung beschlossen am 24. Juni 2019

Vom Regierungsrat mit Entscheid Nr. 1225 vom 19. November 2019 mit Anordnungen und/oder Korrekturen genehmigt.

Bereitigt gemäss Anordnungen und/oder Korrekturen am 15. Januar 2020

Erzürnungen Wilmsberg und Bahnhofstrasse vom Regierungsrat mit Entscheid Nr. 380 vom 7. April 2020 unverändert genehmigt.

Gefahrenzonen Siedlungsgebiet 1:7000



- Legende**
- Gefahrenzone Wasserprozess**
 - erhebliche Gefährdung
 - mittlere Gefährdung
 - geringe Gefährdung
- Gefahrenzone Rutschprozess**
 - erhebliche Gefährdung
 - mittlere Gefährdung
 - geringe Gefährdung
- Orientierend:**
 - Bauzonen
 - Gebäude bestehend / projektiert
 - OG (Übriges Gebiet Verordnung zum Schutz der Moore)
 - NS Naturschutzzone

Gefahrenzonen Teil Perlen 1:7000

