

# Bauinfo für Anwohner

K 17 Root, Luzernerstrasse, Oberfeld bis Ronnatt, Deckbelagseinbau

## Witterungsbedingte Terminänderung

### Wer baut?

- Bauherrschaft: Kanton Luzern / Gemeinde Root
- Bauleitung: PlanQuadrat AG, Hochdorf
- Bauunternehmung: BÜWE Tiefbau AG, Rotkreuz

### Was wird gebaut?

- Mittel- und Schutzinseln
- Deckbelagseinbau K17 Luzernerstrasse
- Deckbelagseinbau Oberfeldstrasse

### Wie lange wird gebaut?

- Schutz- und Mittelinseln: Mo. 01.07.2024 bis Mi. 10.07.2024
- Deckbelagseinbau Luzernerstrasse K17: Do. 11.07.2024 bis Di. 16.07.2024
- Deckbelagseinbau Oberfeldstrasse: Di. 16.07.2024 bis Mi. 17.07.2024
- Abschlussarbeiten: Mi. 17.07.2024 bis Fr. 26.07.2024
- **Die Bauarbeiten sind witterungsabhängig und können kurzfristig angepasst werden.**  
→ Umfang und Bauetappen gemäss Übersichtsplan auf der Rückseite

### Wie bin ich betroffen?

- **Mo. 01.07.2024 – Mi. 10.07.2024:**  
Die K17 Luzernerstrasse ist zweispurig befahrbar. Die Verkehrsführung wird mittels Verkehrsdienst sichergestellt.
- **Do. 11.07.2024, ab 7.00 Uhr – Sa. 13.07.2024, 7.00 Uhr:**  
**Do. 11.07.2024, ab 7.00 Uhr – Fr. 12.07.2024, 7.00 Uhr**  
Die K17 Luzernerstrasse ist nur einspurig befahrbar. Die Verkehrsführung wird mittels Verkehrsdienst sichergestellt. Die Ein- und Ausfahrten zum Gebiet Ronnatt / Luzernerstrasse 70 sind am Do. 11.07.2024 ab 13.00Uhr bis am Fr. 12.07.2024 um 7.00 Uhr gesperrt.
- **Mo. 15.07.2024, ab 7.00 Uhr – Di. 16.07.2024, 7.00 Uhr:**  
Die K17 Luzernerstrasse ist nur einspurig befahrbar. Die Verkehrsführung wird mittels Verkehrsdienst sichergestellt. Die Ein- und Ausfahrten zum Gebiet Oberfeld sind im Projektperimeter am 15.07.2024 ab 7.00Uhr während 24h gesperrt.
- **Di. 16.07.2024, ab 7.00 Uhr – Mi. 17.07.2024, 7.00 Uhr:**  
Der Einmünder Oberfeldstrasse / Kantonsstrasse sowie die Oberfeldstrasse bis zum Schulhaus Oberfeld sind für 24 h gesperrt. Die Ein- und Ausfahrt zum Schulareal Oberfeld sowie den Liegenschaften Oberfeld 14 + 16a sind gesperrt.
- **Mi. 17.07.2024 – Fr. 26.07.2024:**  
Die K17 Luzernerstrasse ist zweispurig befahrbar. Die Verkehrsführung wird mittels Verkehrsdienst sichergestellt.

→ Bitte beachten Sie die Baustellensignalisationen

bitte wenden

### Wer hilft mir bei Fragen oder Problemen?

**Bauleitung:** PlanQuadrat AG, Hochdorf  
Projektleiter: Mathias Büchler  
Tel. 041 910 99 25  
Mobile 079 817 46 54  
mathias.buechler@planquadrat.ch

**Bauunternehmung:** BÜWE Tiefbau AG, Rotkreuz  
Bauführer: Erich Briker  
Tel. 041 785 70 17  
erich.briker@buewe.ch

Polier: Sergio Trindade  
Mobile 079 476 57 36

---

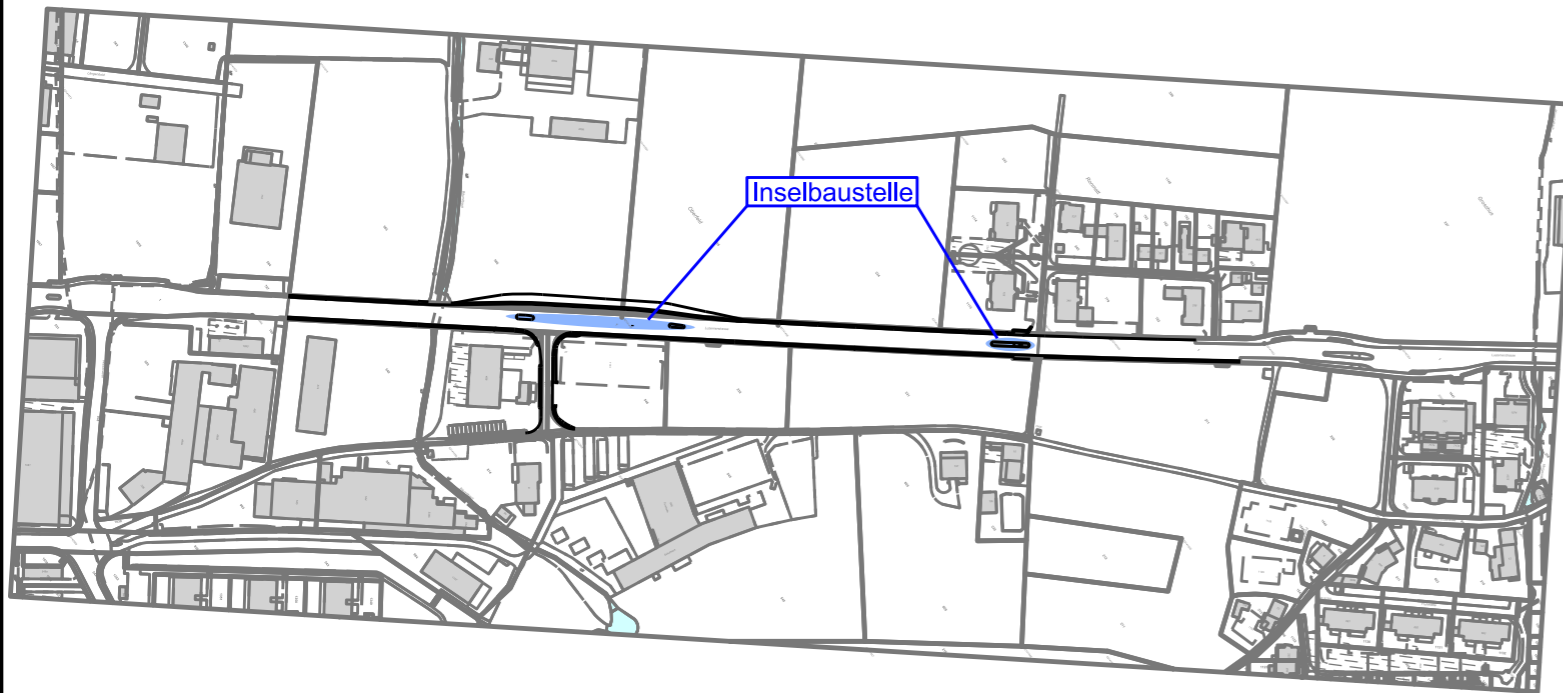
Alle am Bau Beteiligten danken für Ihr Verständnis

Bauetappen und Sperrungen gemäss Übersichtsplan auf der Rückseite

Mo. 01.07.2024 - Mi. 10.07.2024

Bauperimeter / Inselbaustelle

Verkehrsführung K17: zweispurig

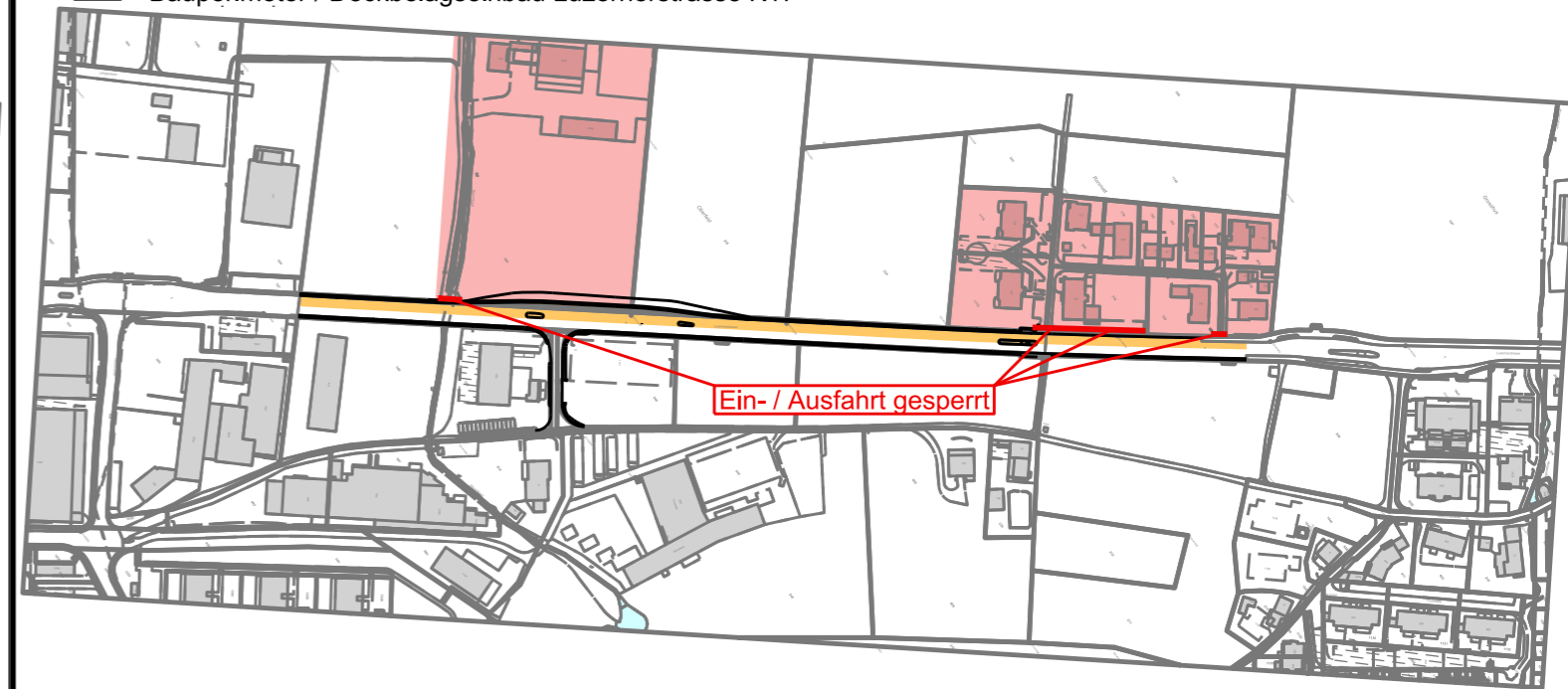


~~Do. 11.07.2024, ab 7.00 Uhr - Sa. 13.07.2024, 7.00 Uhr~~

Do. 11.07.2024, ab 7.00 Uhr - Fr. 12.07.2024, 7.00 Uhr

Ein- / Ausfahrt gesperrt (Gebiet Ronnatt / Luzernerstrasse 70)  
vom Do 11.07.2024, 13.00 Uhr bis Fr. 12.07.2024 um 7.00 Uhr

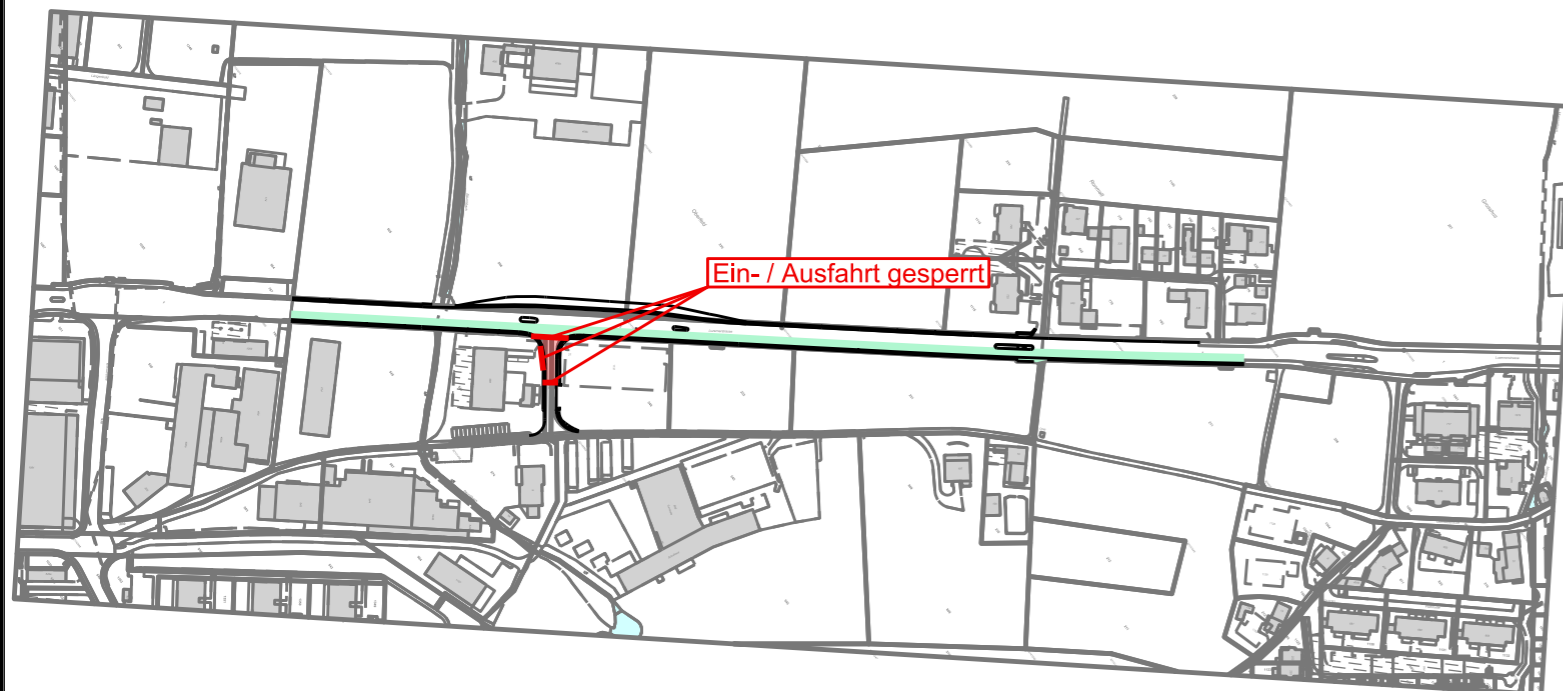
Bauperimeter / Deckbelagseinbau Luzernerstrasse K17



Mo. 15.07.2024, ab 7.00 Uhr - Di. 16.07.2024, 7.00 Uhr

Ein- / Ausfahrt gesperrt (Oberfeldstrasse)

Bauperimeter / Deckbelagseinbau Luzernerstrasse K17



Di. 16.07.2024, ab 7.00 Uhr - Mi. 17.07.2024, 7.00 Uhr

Ein- / Ausfahrt gesperrt (Teilgebiet Oberfeld)

Bauperimeter / Deckbelagseinbau Oberfeldstrasse

